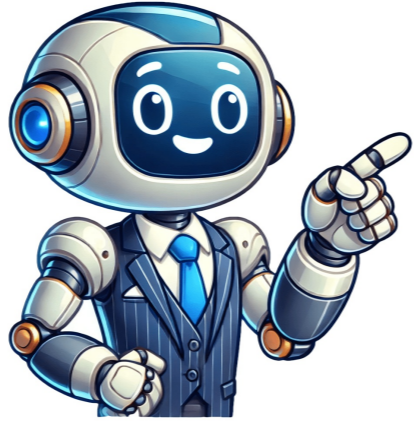


Click to prove
you're human



Autor: Jan Elastycy03.04.2323GPT to skrót od Generative Pre-trained Transformer. Jest to rodzaj sztucznej inteligencji, która jest w stanie generować naturalnie brzmiący tekst. GPT jest jednym z najnowszych i najbardziej zaawansowanych modeli NLP (Natural Language Processing), który pozwala na stworzenie tekstu o bardzo wysokiej jakości.W naszym artykule postaramy się bliżej przyrzeć GPT, zrozumieć, jak działa i w jaki sposób może pomóc w tworzeniu wartościowych treści dla Twojej strony internetowej.Jak działa GPT?GPT to model uczenia maszynowego, który działa na podstawie tzw. sieci neuronowych. Sieci te są inspirowane sposobem, w jaki ludzki mózg przetwarza informacje. W przypadku GPT, sieć neuronowa składa się z wielu warstw, które uczą się na podstawie ogromnej ilości tekstów. Dzięki temu GPT jest w stanie przewidywać, co powinno nastąpić w tekście, a następnie generować naturalnie brzmiące zdania. Jak GPT może pomóc w SEO?GPT może być bardzo pomocny w SEO, ponieważ pozwala na generowanie wartościowych treści, które są dostosowane do potrzeb użytkowników. Dzięki temu strona internetowa może zyskać na popularności i pozycji w wyszukiwarkach.GPT może być wykorzystany do tworzenia różnych rodzajów treści, takich jak artykuły, opisy produktów czy opisy kategorii. Wszystko zależy od potrzeb i celów, jakie ma dana strona internetowa. Dzięki GPT możemy stworzyć unikalne treści, które przyciągną uwagę użytkowników i będą bardziej atrakcyjne dla wyszukiwarek.W jaki sposób wykorzystać GPT do tworzenia treści dla swojej strony internetowej, możesz skorzystać z różnych narzędzi dostępnych online. Jednym z takich narzędzi jest OpenAI, które oferuje rozbudowany model GPT-3. Dzięki temu narzędziu możesz generować naturalnie brzmiące teksty, które są dopasowane do Twoich potrzeb i celów.Warto jednak pamiętać, że GPT nie zawsze generuje idealne teksty, które są wolne od błędów czy nieścisłości. Dlatego też, przed publikacją warto skonsultować się z ekspertem lub dokładnie przeanalizować tekst pod kątem ewentualnych błędów. To jest strona ujednoznaczniająca. Poniżej znajdują się różne znaczenia hasła „GPT”. Aminotransferaza alaninowa – enzym używany w medycynie. Get Paid To Read – pieniądze za klikanie w banery reklamowe. GUID Partition Table – rodzaj tablicy partycji na dysku twardym. Generative pre-trained transformer – rodzaj algorytmu sztucznej inteligencji. Źródło: „ Sztuczna inteligencja (AI) ewoluuje błyskawicznie, a z każdą nową wersją wstępnie wyszkolonych generatywnych modeli sztucznej inteligencji (GPT) od OpenAI jesteśmy świadkami jakościowego skoku w naszych możliwościach technologicznych. W tym artykule omawimy krótko definicje modeli GPT oraz kluczowe różnice między GPT-3 a jego następcą: GPT-4, badając ich innowacje, zastosowania i wpływ, jaki mają one na dzisiejszy cyfrowy świat. Czym są modele GPT? Modele GPT (Modele Generative Pre-trained Transformer) to systemy sztucznej inteligencji zaprojektowane tak, aby rozumieć i generować tekst w spójny i kontekstowy sposób. Zostały stworzone przez firmę OpenAI. GPT, wydany w 2020 roku, był rewolucją samą w sobie i stanowił kamień milowy w przetwarzaniu języka naturalnego (NLP) dzięki 175 miliardom parametrów. GPT jest jedną z największych i najbardziej zaawansowanych klas modeli NLP, modeli przetwarzania języka naturalnego (NLP) opracowanego przez OpenAI. Na początku 2023 roku model OpenAI GPT-3.5 został bezpłatnie udostępniony w ramach chatbota ChatGPT. Chwilę później OpenAI udostępniło również model GPT-4, który posunął wszystkie możliwości AI jeszcze dalej. Ich popularność wzrosła w różnych branżach, ponieważ oferują możliwość automatyzacji szerokiego zakresu zadań poprzez tworzenie treści przypominających ludzi. Termin „wstępnie przeszkolony” odnosi się do możliwości ich dostosowania lub dostrajenia do konkretnych zastosowań. Dzięki temu procesowi dostrajania nabywają umiejętność przewidywania sekwencji tekstu, takich jak słowa lub fragmenty zdań, na podstawie otaczającego kontekstu, wykazując w ten sposób głębokie zrozumienie wzorców językowych i wiedzy. Jakie znaczenie mają modele GPT? Modele GPT przodują w znaczącej ewolucji w dziedzinie architektury transformacyjnej, wyznaczając kluczowy moment w rozwoju sztucznej inteligencji. Ich pojawienie się zrewolucjonizowało sposób, w jaki podchodzimy do automatyzacji zadań, obejmującej między innymi analizę danych, tłumaczenie językowe i przetwarzanie tekstu. Podstawowa wartość technologii GPT polega na jej zdolności do dostarczania szybkich i wydajnych rozwiązań na dużą skalę. Ta wydajność toruje drogę do dalszych postępów, umożliwiając organizacjom zwiększanie produktywności, wprowadzanie innowacji w swoich aplikacjach i przekształcanie doświadczeń klientów. Pomimo swojej sprawności modele GPT nie są pozbawione wyzwań, w tym ryzyka stronniczych wyników i dylematów etycznych stwarzanych przez sztuczną inteligencję i automatyzację. Dzięki swoim możliwościom modele GPT nie tylko usprawniają istniejące procesy, ale także przygotowują grunt pod ich następną generację. Modele GPT odpowiadają dziś m.in. za tworzenie treści, obsługę klienta, obsługę chatbotów, tłumaczenia oraz badania i rozwój. Mimo iż GPT jest potężnym narzędziem w dziedzinie przetwarzania języka naturalnego, posiada on również swoje ograniczenia i wyzwania. Do głównych wad należą ryzyko generowania wyników obciążonych lub mylących, potrzeba dużych zbiorów danych do skutecznego wytrenowania modelu, a także zapędzenia etyczne związane z wykorzystaniem sztucznej inteligencji i automatyzacją. Te wyzwania podkreślają konieczność ciągłego monitorowania i doskonalenia technologii AI, aby zapewnić jej odpowiedzialne i bezpieczne stosowanie. Skok technologiczny z GPT-3 do GPT-4 Jak wspomnieliśmy na początku, o modelach GPT zrobiło się publicznie głośno z chwilą, gdy model GPT-3 został udostępniony za sprawą ChatGPT.Natomiast GPT-4 to nie tylko stopniowe udoskonalanie już istniejącego modelu GPT. Stanowi znaczącą ewolucję w rozumieniu i generowaniu tekstu przy jednoczesnej możliwości przetwarzania obrazów. To znacznie rozszerza jego zastosowanie, od analizy treści wizualnych po zaawansowaną pomoc w projektowaniu i podejmowanie decyzji. Kluczowe innowacje i ulepszone możliwości GPT-4 GPT-4 został przeszkolony przy użyciu jeszcze większego zbioru danych i zoptymalizowanych algorytmów, co dało zauważalnie dokładniejsze i obiektywniejsze odpowiedzi. Ma to kluczowe znaczenie w zastosowaniach biznesowych, w których niezawodność i dokładność informacji ma kluczowe znaczenie. Jedną z najbardziej zauważalnych różnic między GPT-3 i GPT-4 jest zdolność tego ostatniego do wspólnego rozumienia i przetwarzania tekstu i obrazów, otwierając nowe możliwości automatyzacji i analizy danych. GPT-4 ma solidniejszą architekturę, która pozwala mu obsługiwać większe obciążenia bez utraty szybkości i jakości, oferując w ten sposób przewagę konkurencyjną w zakresie wydajności i zarządzania dużymi danymi. Jak korzystać z GPT za darmo? Jeśli chcesz w łatwy sposób uzyskać dostęp do modelu GPT, możesz już teraz założyć konto OpenAI i korzystać całkowicie za darmo z GPT-3.5. Możesz też użyć przeglądarki Microsoft Edge lub aplikacji chatbot Copilot, od Microsoft, aby uzyskać nie tylko bezpłatny dostęp do modelu GPT, ale również korzystać z potencjału GPT-4. Chociaż dostęp do GPT-4 może być ograniczony subskrypcjami, platformy takie jak Copilot oferowane przez Microsoft, który jest inwestorem OpenAI, oferują możliwość eksperymentowania z tą zaawansowaną technologią całkowicie za darmo. Chociaż z pewnymi ograniczeniami. Wpływ modeli GPT na przyszłość Przejście z GPT-3 na GPT-4 to nie tylko unowocześnienie całej słowa, ich części lub pojedyncze znaki, w zależności od ustawień modelu. Tokeny te są następnie przekształcane w liczby, co umożliwia modelowi matematyczne przetwarzanie danych. Tokenizacja pozwala GPT na lepsze uchwycenie struktury języka.3. Inicjalizacja modelu (kontynuacja)Parametry początkowe, czyli wagi sieci neuronowej, są losowe i nie posiadają jeszcze żadnej wiedzy o języku. W miarę procesu trenowania model stopniowo dostosowuje te parametry, ucząc się z danych treningowych. Ten etap stanowi punkt wyjścia do dalszego uczenia się poprzez analizowanie wzorców w danych.4. Uczenie przez nadzwanieModel GPT jest trenowany w procesie przewidywania kolejnych tokenów w tekście. Działa to w sposób iteracyjny: na podstawie poprzednich tokenów model próbuje przewidzieć, co powinno pojawić się dalej w sekwencji. Na przykład, po zdaniu „Kot siedział na”, model powinien przewidzieć token odpowiadający słowu „dywanie”. Dzięki temu procesowi model uczy się zależności między słowami i frazami oraz kontekstu, w jakim są używane.5. OptymalizacjaKażde przewidywanie modelu jest porównywane z rzeczywistymi danymi w zbiorze treningowym. Na tej podstawie obliczany jest błąd (nazywany wartością „loss”), który wskazuje, jak daleko model jest od poprawnej odpowiedzi. Następnie stosuje się algorytm wstecznego propagowania błędów (backpropagation), aby skorygować parametry modelu. Proces ten jest powtarzany wielokrotnie, a model z każdą iteracją staje się bardziej precyzyjny w swoich przewidywaniach.6. Iteracyjny proces treningowyProces uczenia odbywa się w wielu iteracjach zwanych epokami. W każdej epoce model przetwarza cały zestaw danych, poprawiając swoje przewidywania. Z biegiem czasu model uczy się bardziej subtelnych aspektów języka, takich jak składnia, semantyka czy znaczenie kontekstu.Źródło: GPT – jak dane są przetwarzane?Proces uczenia się i optymalizacjiModel uczy się poprzez analizę ogromnych ilości danych tekstowych i identyfikowanie wzorców oraz zależności językowych. Kluczowym elementem tego procesu jest wsteczne propagowanie błędów (“backpropagation”), czyli mechanizm, który pozwala modelowi poprawić swoje odpowiedzi. Po każdej próbie wygenerowania odpowiedzi model porównuje wynik z rzeczywistym tekstem, a następnie dostosowuje swoje wewnętrzne parametry, aby zminimalizować różnicę między przewidywaniem a rzeczywistością. Proces ten powtarza się miliony razy, co pozwala modelowi doskonalić swoje zdolności.Generowanie odpowiedziKiedy użytkownik wprowadza zapytanie, Chat GPT analizuje treść pytania, dzieląc je na tokeny i przetwarzając je za pomocą wycudzonych wzorców językowych. Mechanizm samowracania uwagi umożliwia modelowi zrozumienie kontekstu zapytania oraz relacji między słowami. Na tej podstawie algorytm przewiduje najbardziej prawdopodobne kolejne słowa, które powinny pojawić się w odpowiedzi. Proces generowania odbywa się sekwencyjnie, ale w czasie rzeczywistym, co pozwala na szybkie tworzenie odpowiedzi.OgraniczeniaChociaż Chat GPT opiera się na dużych zbiorach danych i zaawansowanych technologiach, ma swoje ograniczenia. Model nie ma świadomości ani dostępu do aktualnych informacji, które nie były dostępne podczas jego trenowania, chyba że został w tym celu zaktualizowany. Ponadto jego odpowiedzi mogą być czasami błędne lub nieprecyzyjne, jeśli zapytanie jest niejednoznaczne lub dotyczy tematu, którego dane treningowe nie obejmowały w wystarczającym stopniu.Zastosowania GPT w sztucznej inteligencjiGPT (Generative Pre-trained Transformer) znajduje szerokie zastosowanie w różnych dziedzinach dzięki swojej zdolności do generowania ludzkopodobnego tekstu. Oto najważniejsze obszary, w których modele GPT znajdują praktyczne zastosowanie:Tworzenie treściGPT doskonale sprawdza się w generowaniu wysokiej jakości treści na potrzeby stron internetowych, blogów czy mediów społecznościowych. Firmy i osoby prywatne mogą korzystać z tej technologii, aby tworzyć angażujące i informacyjne treści w sposób szybki i efektywny. Przykładowo, model GPT może pomóc w pisaniu postów na media społecznościowe czy opisów produktów, co pozwala oszczędzić czas i skupić się na innych zadaniach.Obsługa klientaGPT jest wykorzystywany do zasilania chatbotów i wirtualnych asystentów, które mogą udzielać wsparcia klientom, odpowiadać na pytania i rozwiązywać problemy. Takie rozwiązania zwiększają satysfakcję klientów i obniżają koszty obsługi. Klienci mogą uzyskać natychmiastową pomoc o każdej porze dnia i nocy, eliminując konieczność czekania na odpowiedź od konsultanta.Chatboty do rozmówOprócz obsługi klienta chatboty zasilane GPT mogą odpowiadać na pytania i prowadzić swobodne rozmowy z użytkownikami. Dzięki rozwojowi technologii GPT chatboty stają się coraz bardziej zaawansowane i zbliżone do rozmów z prawdziwymi ludźmi.Generowanie koduTechnologia GPT rewolucjonizuje prace programistów, umożliwiając generowanie kodu komputerowego. Dzięki temu deweloperzy mogą automatyzować rutynowe zadania i przyspieszać procesy programistyczne, koncentrując się na bardziej kreatywnych i złożonych projektach. To także otwiera możliwość tworzenia aplikacji dla osób o ograniczonej znajomości programowania.EdukacjaGPT może odmienić edukację, oferując spersonalizowane doświadczenia edukacyjne dostosowane do potrzeb każdego ucznia. Może generować ćwiczenia, dostarczać interaktywne moduły nauczania, opracowywać plany nauki oraz pełnić rolę wirtualnego nauczyciela. Dzięki takiemu podejściu edukacja staje się bardziej inkluzywna, angażująca i efektywna.Źródło: – Modele i ich zastosowaniaChatGPT, opracowany przez OpenAI, oferuje różnorodne modele, które są dostosowane do zróżnicowanych potrzeb użytkowników. Wśród dostępnych opcji znajdują się zarówno modele darmowe, jak i płatne, różniące się funkcjonalnością, jakością generowanych odpowiedzi oraz zakresem zastosowań.GPT-3.5 Turbo to darmowy model dostępny dla wszystkich użytkowników. Jego funkcje obejmują generowanie solidnych i trafnych odpowiedzi na pytania, tworzenie prostych treści oraz pomoc w codziennych zadaniach, takich jak redagowanie tekstów czy szybkie wyszukiwanie informacji. Model ten jest odpowiedni dla użytkowników, którzy potrzebują podstawowego wsparcia w obszarze generowania tekstu.GPT-4, dostępny w płatnej subskrypcji ChatGPT Plus, oferuje bardziej zaawansowane funkcje. Charakteryzuje się wyższą jakością generowanego tekstu, lepszym rozumieniem kontekstu i możliwością rozwiązywania bardziej złożonych problemów. GPT-4 to narzędzie idealne dla użytkowników, którzy oczekują precyzyjnych i spójnych odpowiedzi w bardziej wymagających zadaniach.GPT-4o, najnowszy model wprowadzony w maju 2024 roku, stanowi istotny krok naprzód w technologii ChatGPT. Oferuje zaawansowane możliwości przetwarzania nie tylko tekstu, ale także obrazu, dźwięku i wideo. Jest dostępny bezpłatnie w ramach określonych limitów użytkowania, przy czym płatne subskrypcje zapewniają wyższe limity oraz priorytetowy dostęp do funkcji. Dzięki wszechstronności, GPT-4o znajduje zastosowanie w zaawansowanych projektach wymagających pracy z różnorodnymi formatami danych.Porównanie modeli Chat GPTGPT-3.5 Turbo sprawdza się w standardowych zastosowaniach, takich jak generowanie odpowiedzi na pytania i tworzenie prostych treści. Jest to narzędzie wydajne i wystarczające dla użytkowników, którzy potrzebują podstawowych funkcji.GPT-4 wyróżnia się wyższą jakością odpowiedzi, lepszym rozumieniem kontekstu oraz spójnością generowanego tekstu. Jest to model rekomendowany dla osób poszukujących bardziej zaawansowanych funkcji, takich jak tworzenie rozbudowanych analiz czy praca z bardziej złożonymi zadaniami.GPT-4o oferuje najbardziej wszechstronne funkcje dzięki zdolności do przetwarzania wielu typów danych (tekst, obraz, dźwięk, wideo). Jest to model idealny dla użytkowników pracujących nad projektami wymagającymi kreatywnego podejścia i zaawansowanych narzędzi.Dostępność i koszty Chat GPTDarmowe wersje: GPT-3.5 Turbo jest dostępny bezpłatnie dla wszystkich użytkowników, podobnie jak GPT-4o w ramach określonych limitów użytkowania.Płatne subskrypcje: ChatGPT Plus kosztuje 20 USD miesięcznie i zapewnia dostęp do GPT-4 oraz wyższe limity użytkowania dla GPT-4o. Płatne plany obejmują także dodatkowe korzyści, takie jak szybsze generowanie odpowiedzi i priorytetowy dostęp do nowych funkcji.PodsumowanieChatGPT oferuje modele o zróżnicowanych możliwościach, które można dostosować do indywidualnych potrzeb użytkowników. Dla podstawowych zadań GPT-3.5 Turbo w wersji darmowej może być w pełni wystarczający. Natomiast użytkownicy wymagający bardziej zaawansowanych funkcji powinni rozważyć płatną subskrypcję ChatGPT Plus, aby korzystać z GPT-4 lub zaawansowanych możliwości GPT-4o. Wybór odpowiedniego modelu zależy od charakteru i stopnia złożoności zadań, jakie użytkownik chce realizować.